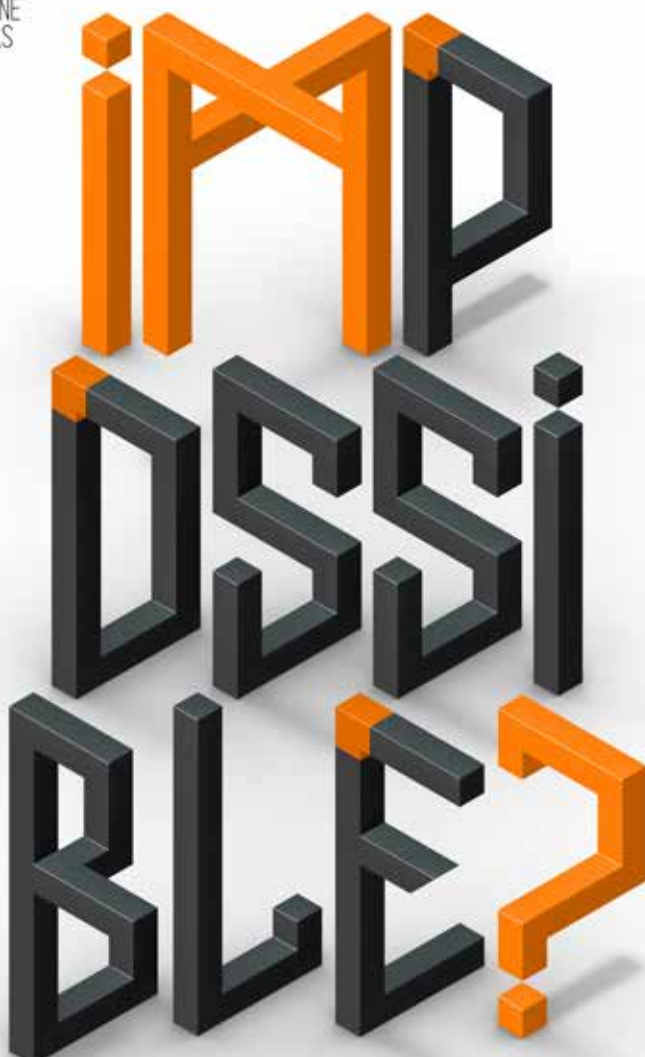




Dijon
Besançon
Lyon
Marseille
Nantes
Paris
Toulouse
Strasbourg
Villeurbanne
Angers
Lyon



LA NUIT EUROPÉENNE DES CHERCHEUR.E.S

VEN. 29 SEPTEMBRE 2017

À PARTIR DE 18H | CAMPUS UNIVERSITAIRE | DIJON

GRATUIT | À PARTIR DE 8 ANS | NUIT-CHERCHEURS.U-BOURGOGNE.FR



12^E NUIT

EUROPÉENNE DES CHERCHEUR.E.S

**VENDREDI 29 SEPTEMBRE 2017,
PARLONS D'IMPOSSIBLE !**

La Nuit Européenne des Chercheur.e.s aura lieu le même soir dans toute l'Europe et dans 12 villes françaises. À Dijon, elle vous attend sur le campus de l'université de Bourgogne. Au coeur d'une scénographie originale, venez rencontrer des chercheur.e.s de toutes disciplines, dialoguer avec elles et eux, et même... participer à de VRAIES expériences scientifiques !

LE THÈME 2017 : IMPOSSIBLE ?

L'impossible est un moteur pour la créativité : il pousse à l'innovation, stimule l'imagination, incite à la réflexion (si ça devient possible : est-ce souhaitable ?), et il provoque les discussions...

Suivez le fil rouge de ce thème 2017 lors d'ateliers, de speed-searching, de mini-conférences, de la Grande Expérience Participative ou encore d'expériences sportives... Bref, *ImPOSSIBLE* de s'ennuyer ce soir !

« L'EUROPE AU POSTE » : LA NUIT COMMENCE A MIDI !

Radio Dijon Campus 92.2 vous donne rendez-vous au Café l'Industrie, 15 rue des Godrans à Dijon de 12 h à 14 h pour rencontrer des chercheurs, en direct et en public.



ENFANTS À PARTIR DE 6 ANS

Certaines activités sont accessibles aux enfants à partir de 6 ans : suivez les couettes !

18H-22H MAISON DES SCIENCES DE L'HOMME

1 HALL PRENDRE LE POUQS DE LA VILLE

Et si la ville était un organisme vivant avec ses artères, ses globules rouges, ses organes et ses rythmes ? Des géographes ont créé une maquette (vivante ?) pour ausculter la circulation automobile d'un quartier. Objectif ? Mieux respirer !



2 GRANDE SALLE MONDES (IM)POSSIBLES, MONDES INVISIBLES : ET POURTANT, ILS ÉCHANGENT !

Un monde sans monnaie, des sociétés utopiques, une cité gauloise du Morvan reconstituée... Dans cette forêt à la Tim Burton, est-ce que tout est possible ? Venez le demander aux chercheurs, elfes d'un soir !



3 SALLE DES SÉMINAIRES IMMORTELES CELLULES...

Entre vie et mort, les cellules sont parfois « immortelles ». Pour le meilleur (cellules souches) comme pour le pire (le cancer). Peut-on repousser les limites pour faire reculer les maladies ? « Les Experts » vous répondent !



4 SALLE DES THÈSES EXOPLANÈTES : UNE VIE HORS DU SYSTÈME SOLAIRE ?

Inimaginable la vie ailleurs que sur la Terre ? C'est ce qu'on va voir ! Les chercheurs explorent l'« habitabilité » des exoplanètes (hors du système solaire). S'il y a de l'eau, y a-t-il la vie ?

5 AMPHI

Conférences et performance de 20 mn environ, de 19h à 22h

OPÉRER SANS BISTOURI ?

Autrefois pour opérer, on « ouvrait » le patient. À présent, la chirurgie mini-invasive permet parfois d'intervenir avec une toute petite aiguille. Ce traitement, guidé par l'image radiologique, va dans le sens de l'Histoire !

NOTRE CERVEAU FONCTIONNE-T-IL ENCORE COMME À L'ÂGE DE PIERRE ?

Que notre cerveau fonctionne au XXI^e siècle comme à « L'âge de pierre » peut sembler impossible ! Or, beaucoup de nos comportements s'expliquent mieux à la lumière... de ceux de nos ancêtres chasseurs-cueilleurs !

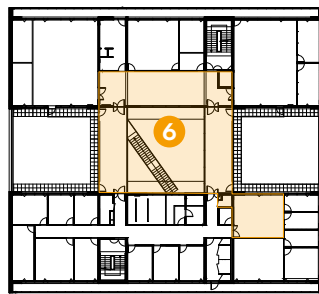
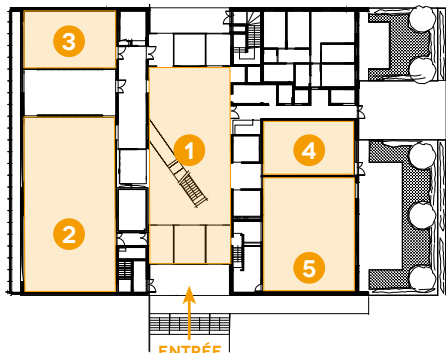
COMPOSER ET INTERPRÉTER : OÙ FINIT LA PARTITION, OÙ COMMENCE L'INSTRUMENT ? PERFORMANCE MUSICALE

Avec les technologies numériques, l'instrument de musique, la partition voire l'interprète, sont parfois impossibles à distinguer. Les compositeurs se jouent de ces frontières en inventant des dispositifs originaux. Entre recherche, virtuosité et humour, venez...écouter « Toucher » !

6 1^{ER} ÉTAGE

L'ÉNERGIE : POSSIBLE TRANSITION ?

L'énergie de demain, ce sont les nouvelles technologies, mais aussi de nouvelles façons de travailler ensemble autour d'une recherche ou d'un projet : ingénieurs, sociologues, géographes, philosophes... Venez les rencontrer !



7 AMPHI EICHER
LA GRANDE EXPERIENCE PARTICIPATIVE

200 participants par heure
À 19H, 20H ET 21H : Une « Grande Expérience Participative » se déroulera au même moment partout en France.

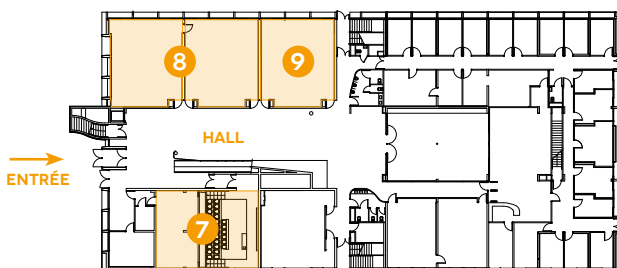
Comment se propagent les informations ? Certaines circulent vite et sont parfois fausses (les fameuses « fake news ») alors que certaines, pourtant essentielles, peinent à se propager. Et vous ? Comment participez-vous à leur diffusion ? Comme des milliers de contributeurs français, venez participer à l'évolution de la discussion !

8 SALLE R01 ET R02
EXPERIENCE ZEN

Inscription sur place
Une petite réflexion sur vos valeurs, une ambiance « zen », un jeu de questions-réponses... Vous n'imaginiez pas la recherche comme ça ? Alors venez participer et découvrez l'univers des chercheurs !

9 HALL ET SALLE R03
IMPOSSIBLES ENIGMES ?

L'économie expérimentale, un casse-tête ? À vous d'y répondre en participant à une vraie recherche scientifique et en tentant de résoudre des énigmes ! Des intrigues, un sablier... et un décryptage par les chercheurs.



DÈS 18H **ATHENEUM**

10 LIEU MYSTÈRE (VOUS Y SEREZ ACCOMPAGNÉ)
SPEEDSEARCHING

18H30-22H : Fort de son succès jamais démenti, le fameux speed-searching revient à Dijon. Une table, un objet et 8 minutes pour découvrir un chercheur et discuter avec lui. Top chrono !
Inscriptions à l'atheneum à partir de 18 h !

11 « PETIT THÉÂTRE »
IMAGINAIRES IMPOSSIBLES ?

18H30-20H30 : En écho à l'exposition Jean Messagier, cet atelier propose une approche ludique du travail de l'artiste. Accompagné par la plasticienne Florence Le Maux, l'enfant imagine son propre paysage plastique et poétique.
Atelier-famille, 30 minutes, à partir de 6 ans
En continu dans la limite des places disponibles.

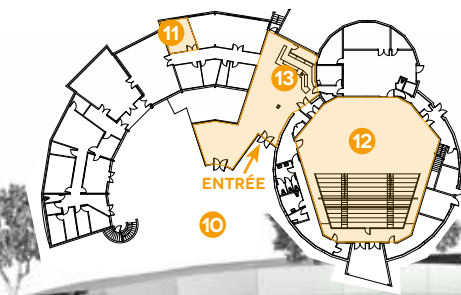
12 PLATEAU
DU SPORT SANS STÉRÉOTYPES ?

18H-21H30 : Un tir de basket, ça vous tente ? Ce n'est pas une blague, c'est une expérience réelle de psychologie sociale : ici, l'éprouvette c'est le panier de basket !

13 ATHENEUM
CONCERT : PRADELYJUAN PROJECT + LA TRONCHE EN BIAIS ?

22H30-0H30 : Impossible de prononcer son nom ??? En tous cas, le Pradelyjuan Project vous propose de poursuivre la soirée avec les chercheurs dans une ambiance lounge et feutrée, aux rythmes du jazz et de la salsa...

L'invité du soir : **Thomas Durand**, vulgarisateur youtubesque de « LA TRONCHE EN BIAIS » propose quelques défis de pensée à partager autour de l'impossible !



18H-22H30 **PARKING CENTRAL DU CAMPUS**

RESTAURATION : Food trucks, restauration, boissons.

DIM. 1/10 **POURSUIVEZ LA « NUIT » VIA DES BALADES DE JOUR !**

Dimanche 1^{er} octobre 2017 après-midi, suivez les chercheurs dans un laboratoire « à ciel ouvert » ! Horaires et lieu de rendez-vous précisés lors de l'inscription (obligatoire) : inscription.visiteterrain@gmail.com



VENDREDI
29 SEPTEMBRE 2017

À PARTIR DE 18H SUR LE CAMPUS
UNIVERSITÉ DE BOURGOGNE – DIJON
TRAM : T1 > ERASME
BUS : L5 > MANSART OU AGROSUP

ENTRÉE LIBRE ET GRATUITE
À PARTIR DE 8 ANS

PRÉPAREZ « VOTRE » NUIT SUR
[HTTP://NUIT-CERCHEURS.U-BOURGOGNE.FR](http://NUIT-CERCHEURS.U-BOURGOGNE.FR)

Nuit Européenne des Chercheurs à Dijon @NuitCherchDijon

