

LE THÈME DE CETTE ANNÉE, « IMPOSSIBLE ! », SERA DÉCLINÉ EN DIVERSES ANIMATIONS OÙ VOUS POURREZ RENCONTRER ET ÉCHANGER AVEC LES CHERCHEUR.E.S DE L'UNIVERSITÉ DE LYON !

LE PROGRAMME EN UN CLIN D'OEIL...

DES MÉDIATIONS ORIGINALES :

● Le **BOUCHE-À-OREILLE** : quand un.e chercheur.e nous explique son travail, que retenons-nous ? Sommes-nous capables de l'expliquer à notre tour ? *Impossible* de transmettre l'information correctement ?

● Le **LABO CRÉATIF** : les chercheur.e.s ne font pas que chercher ! Elles/ils développent aussi des entreprises ou des start-up. Aidez-les ce soir à finaliser leur projet.

● Les **RENCONTRES DANS LE NOIR** : *impossible* de savoir qui est ce.tte chercheur.e... Écoutez une expérience de recherche ou une anecdote racontée par un.e chercheur.e puis échangez avec elle/lui, le tout dans le noir ! Une expérience à vivre avec les oreilles...

ILS NOUS ACCUEILLENT CETTE ANNÉE :

PÔLE CHERCHEUR.E.S DU RIZE

Le Rize, établissement culturel municipal de Villeurbanne, est doté d'un pôle de recherche accueillant en résidence de jeunes chercheur.e.s dont les travaux scientifiques portent sur la ville de Villeurbanne et l'agglomération lyonnaise, les migrations du XX^{ème} siècle, les cultures ouvrières et les mémoires contemporaines.



© Denis Chaussende - le scientific-dating, Nuit des chercheur.e.s, Université de Lyon

LES INCONTOURNABLES :

● Le **SCIENTIFIC-DATING** : une suite de rendez-vous express de 7 minutes, en tête-à-tête avec un.e chercheur.e. Et si cette rencontre ce soir avait été *impossible*...

● Les **BOÎTES MYSTÉRIEUSES** : *impossible* de découvrir un.e chercheur.e et son activité de recherche par le biais d'objets insolites !

● L'**EURO WELCOME CORNER** : des chercheur.e.s financé.e.s par l'Union européenne témoignent des échanges internationaux de la recherche.

● Les **DÉFIS IMPOSSIBLES** : cap ou pas cap, les chercheur.e.s vous mettent au défi de résoudre leurs énigmes. Possible ou *impossible* d'y arriver ?

NUIT
européenne
des chercheur.e.s

VEN. 29 SEPTEMBRE
DE 18H00 À 00H00

LA NUIT EUROPÉENNE DES CHERCHEUR.E.S
VOUS ACCUEILLE CETTE ANNÉE AU :

RIZE, CENTRE MÉMOIRES ET SOCIÉTÉ
23 rue Valentin Haüy
69100 Villeurbanne

Pour venir au Rize, privilégiez les transports en commun :

- Métro Ligne A | arrêt Gratte-Ciel (à 10 mn à pied)
- Bus C3 | arrêt Blanqui-Centre mémoires & société
- Bus C11 | arrêt Arago
- Bus C26 | arrêt Grandclément
- Bus 198 | arrêt Grandclément
- Tram T3 | arrêt Reconnaissance Balzac
- Vélo'v | « Mémoires & société » rue Valentin-Haüy



Gratuit et ouvert à tous à partir de 7 ans.
Restauration sur place.

<https://popsciences.universite-lyon.fr>
#NuitChercheurs

Des chercheur.e.s, ingénieur.e.s, technicien.ne.s,... de ces établissements de l'Université de Lyon participent à la Nuit européenne des chercheur.e.s :

MEMBRES DE L'UNIVERSITÉ DE LYON

- Université Claude Bernard Lyon 1
- Université Lumière Lyon 2
- Université Jean Moulin Lyon 3
- Université Jean Monnet Saint-Étienne
- ENS de Lyon
- École Centrale Lyon
- INSA Lyon
- Sciences Po Lyon
- VetAgro Sup
- ENTPE
- CNRS

MEMBRES ASSOCIÉS

- ENSSIB
- Inserm
- CPE
- ISARA-Lyon
- ITECH
- École nationale supérieure d'architecture de Lyon
- Mines Saint-Étienne
- Irstea
- IFSTTAR

Des personnels de ces établissements sont également présents ce soir : Hospices civils de Lyon, Inra, Université Grenoble Alpes, Université Savoie Mont-Blanc, Aix-Marseille Université, Université de Montpellier, Université d'Avignon et des pays du Vaucluse, Paris Saclay, EHESS.

LA NUIT EUROPÉENNE
DES CHERCHEUR.E.S

présente



Albi
Angers
Bordeaux
Brest
Dijon
Le Mans
Lyon
Marseille
Paris
Toulouse
...



Oscar Reutersvärd | 1934

LA NUIT EUROPÉENNE DES CHERCHEUR.E.S

VEN. 29 SEPTEMBRE 2017

LE RIZE | 23 RUE VALANTIN HAÜY | VILLEURBANNE

DE 18H À MINUIT | ENTRÉE GRATUITE | DÈS 7 ANS | BUVETTE ET RESTAURATION SUR PLACE

<https://popsciences.universite-lyon.fr>



ANIMATIONS AU REZ-DE-CHAUSSÉE

1 ACCUEIL GÉNÉRAL DE LA SOIRÉE :
information et inscription aux ateliers

2 AMPHITHÉÂTRE - SALLE DES DÉFIS

- Pôle chercheur.e.s du Rize*
- **Défi impossible** : impossible de détester les maths ! Jeux, énigmes, puzzles ou tours de magie. 😊
- **Défi impossible** : en microbiologie rien n'est impossible. Toucher, sentir, observer des produits fermentés. 😊
- Euro Welcome Corner*

3 LA GALERIE - AUTOUR DE LA GRAINE ET DU BITUME

- Exposition du Rize : la graine et le bitume. 😊
- Les plantes invasives des gorges de l'Ain. Rencontre avec un chercheur.

4 CAFÉ DU RIZE

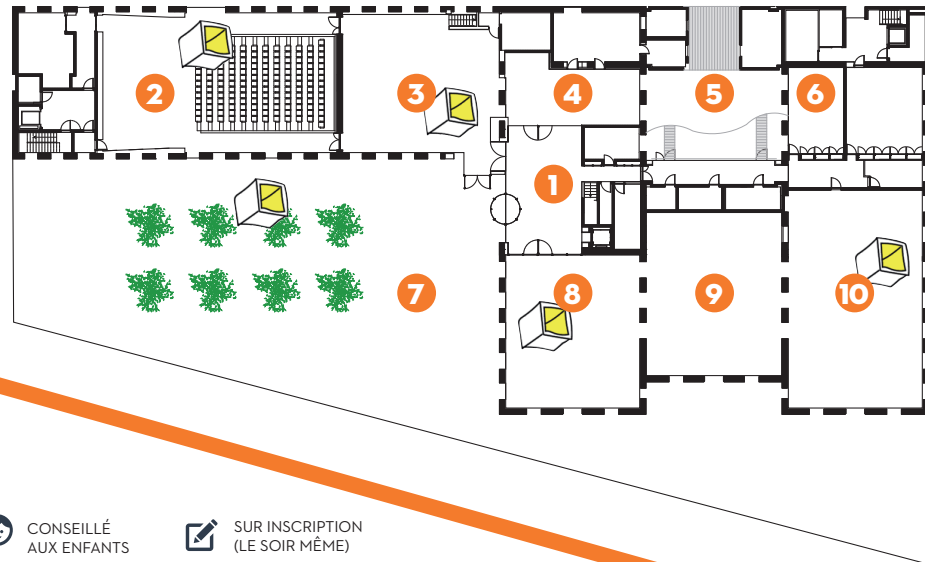
- Coin café : prendre un café avec un chercheur ? C'est ici !
- Radio Brume fait des micros-trottoirs ce soir, serez-vous interviewés ?



5 PATIO

- Le **bouche-à-oreille*** 😊✍️
- **Défi impossible** : impossible n'est pas latin : chantons les *Amours* d'Ovide ! Récitation de poème mise en musique. 😊

DES BOÎTES MYSTÉRIEUSES SONT RÉPARTIES DANS TOUTE LA SOIRÉE ! 😊



😊 CONSEILLÉ AUX ENFANTS ✍️ SUR INSCRIPTION (LE SOIR MÊME)

HORAIRES PRÉCIS ET PROGRAMMATION DÉTAILLÉE DISPONIBLES SUR [HTTPS://POPSCIENCES.UNIVERSITE-LYON.FR](https://popsciences.universite-lyon.fr)

* CF. DESCRIPTIF PAGE PRÉCÉDENTE

6 SALLE DE RÉUNION 2

- **Rencontres dans le noir*** ✍️

7 COUR DU RIZE

- Voyage au cœur d'une résidence d'artistes. Quelle part d'artiste faut-il pour être chercheur et quelle part de chercheur faut-il pour être artiste ? Retour sur la résidence de deux artistes qui ont investi une semaine durant les murs d'un laboratoire de linguistique ! 😊

8 MÉDIATHÈQUE 1

- Le **bouche-à-oreille*** 😊✍️

9 MÉDIATHÈQUE 2

- Le droit des robots. Lecture d'extraits de livre et rencontre avec une chercheuse.
- Le **scientific-dating adulte*** ✍️

10 MÉDIATHÈQUE 3

- Le **scientific-dating spécial enfants**!* 😊✍️
- Lyon Capitale : plateau télé en direct et en public. Vous aussi vous avez des questions ? C'est le moment de les poser !



RESTAURATION DE LA SOIRÉE

POUR MANGER SUR PLACE ET PROFITER PLEINEMENT DE VOTRE SOIRÉE, UN FOOD TRUCK VOUS PROPOSE DES PETITS PLATS POUR VOUS RÉGALER. IMPOSSIBLE DE MANGER AVEC UN CHERCHEUR ? MAIS SI, ILS MANGENT AUSSI SUR PLACE !

ANIMATIONS AU 1^{ER} ÉTAGE

11 PETIT ATELIER

- Cryobiologie : la vie suspendue. Démonstrations, observations et discussions sur la conservation des espèces animales. 😊

12 BUREAUX DES CHERCHEURS

- **Défi impossible** : une communication impossible ? Venez vivre l'expérience interactive d'une communication (im)possible.

13 GRAND ATELIER

- **La Grande Expérience Participative**
Proposée aux milliers de visiteurs des 12 villes qui organisent la Nuit des chercheur.e.s. Vous discuterez d'un problème avec les autres participants, et nous pourrons observer la façon dont les réponses changent, ou non, au fil de la discussion. À l'heure des fake news qui se diffusent largement, ou à l'inverse d'autres informations, pourtant importantes - sur le réchauffement climatique, la vaccination, etc. - qui ne se répandent que très difficilement, cette expérience tentera d'éclairer ces processus de diffusion... À partir de 12 ans. 😊✍️

● **Le labo créatif*** ✍️

Atelier animé par PULSALYS, la société d'accélération du transfert de technologies de l'Université de Lyon.



14 SALLE DE RÉUNION 1

- **Défi impossible** : impossible de devenir smartphoniste ?

Jouer de la musique sans savoir jouer d'un instrument : c'est le pari fou de « SmartFaust », créé par le Grame, centre national de création musicale à Lyon. Assistez à l'impression 3D d'une coque de smartphone en direct. Projet présenté en partenariat avec le ministère de la Culture. 😊

15 ARCHIVES DU RIZE - DES CHERCHEURS AUX ARCHIVES

- Ville et transition environnementale : TRANSENVIR. Ce projet présente la façon

dont les questions environnementales sont arrivées parmi les préoccupations des citoyens et des politiques.

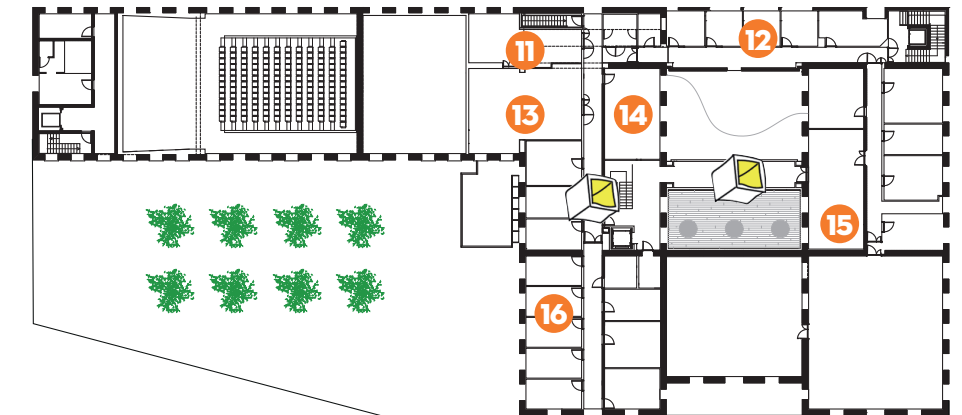
- Villeurbaine végétale, entre vue cartographique et plan(t) urbain. Atelier de lecture de cartes puis balade dans le quartier. ✍️

- Non-lieux de mémoire. Présentation d'une recherche sur les baraques et bidonvilles de Lyon entre les années 1920 et 1970.

- Reconversion architecturale à Villeurbanne. Le cas du projet Grandclément-gare.

16 PETIT BUREAU - BRUIT ET SILENCE 😊

- **Défi impossible** : entendre l'Histoire, c'est possible ! Plongez dans la conception d'un paysage sonore historique.
- **Défi impossible** : l'impossible silence. Quel silence à Lyon en 2068 ?



VOIR ET REVOIR

LA NUIT EUROPÉENNE DES CHERCHEUR.E.S SUR



<https://popsciences.universite-lyon.fr>

SCÉNOGRAPHIE DE LA SOIRÉE :

inclusit DESIGN

ESPACE ET SCÉNOGRAPHIE